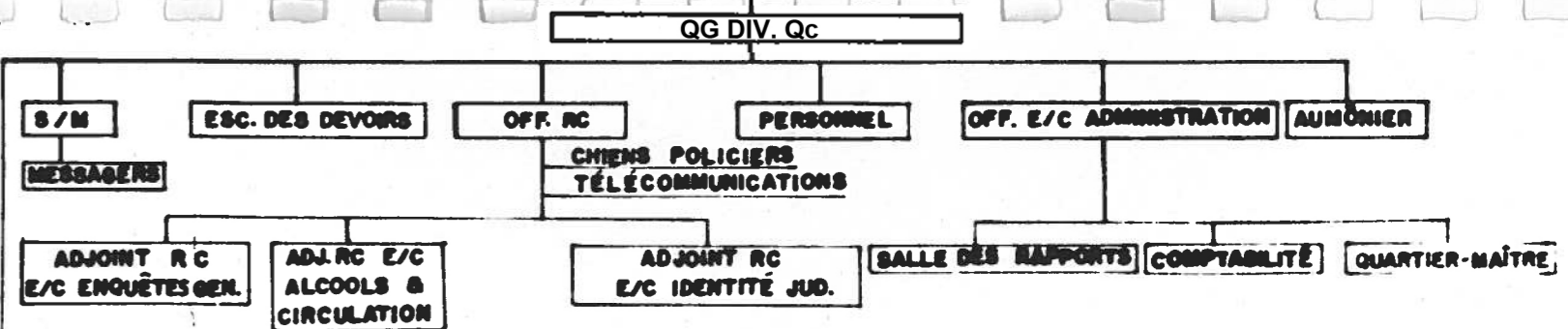
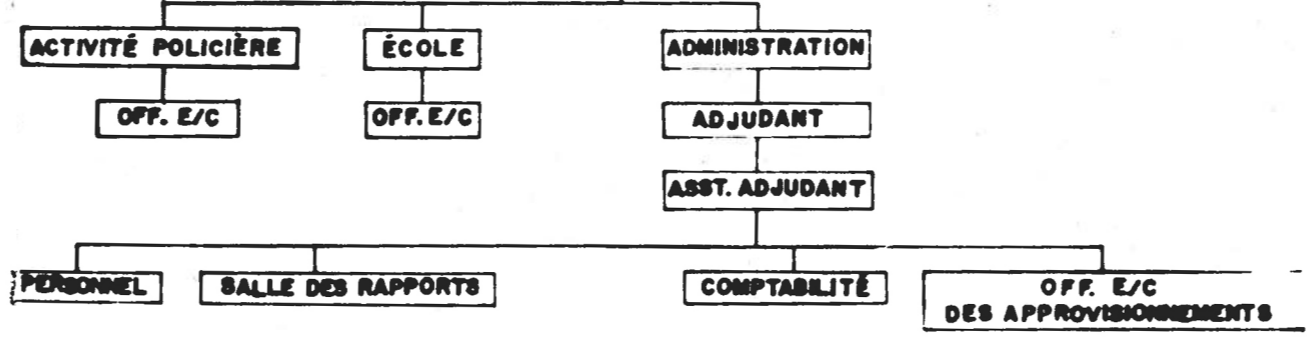
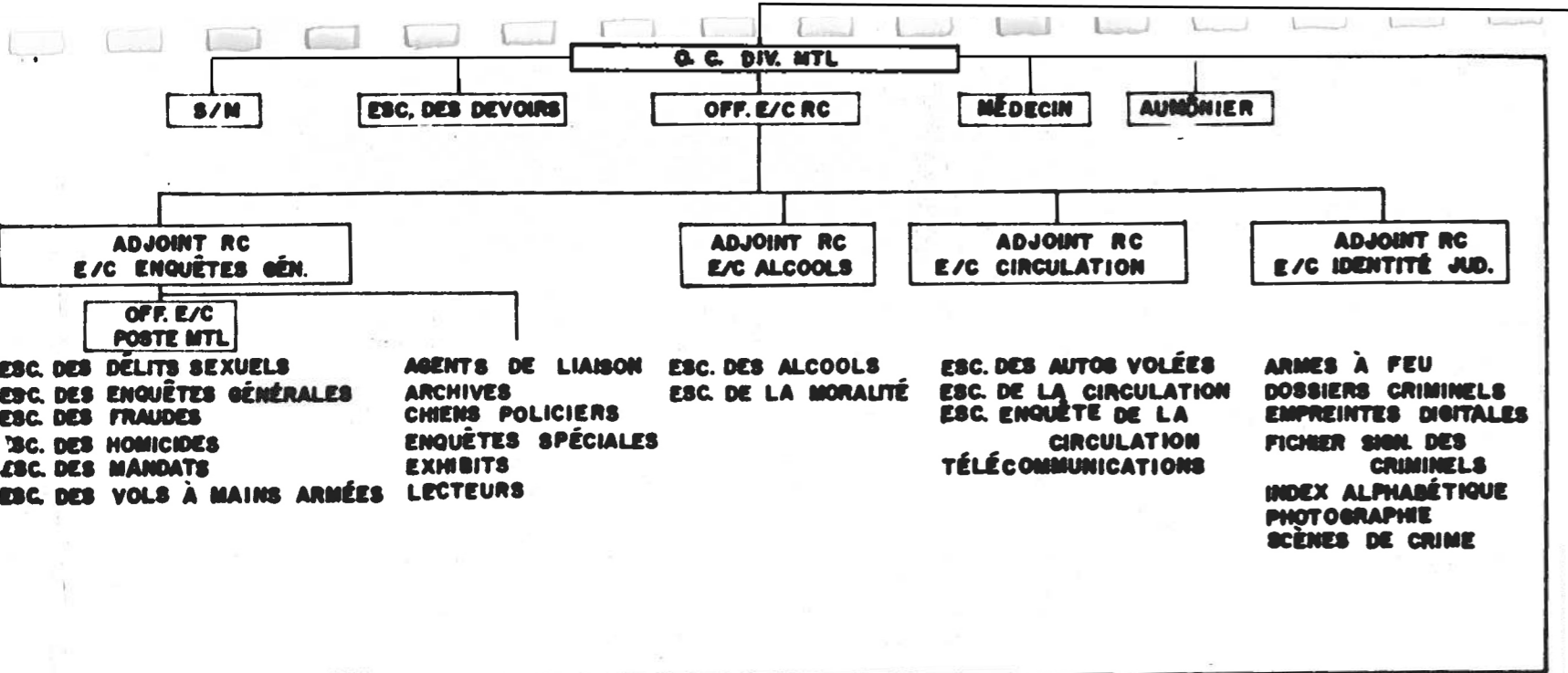


DIRECTEUR GÉNÉRAL
DIR. GENERAL ADJ.



DOSSIERS DE SERVICE ET MÉDICAL DES MEMBRES. DOSSIERS DES FONCTIONNAIRES ET EMPLOYÉS CIVIL. REGISTRES.

DÉPENSES DES MEMBRES. COMPTES DES FOURNISSEURS. QUARTIER-MAÎTRE TRANSPORTS

AGENTS DE LIAISON
ARCHIVES
LECTEURS
ESC. DES MANDATS

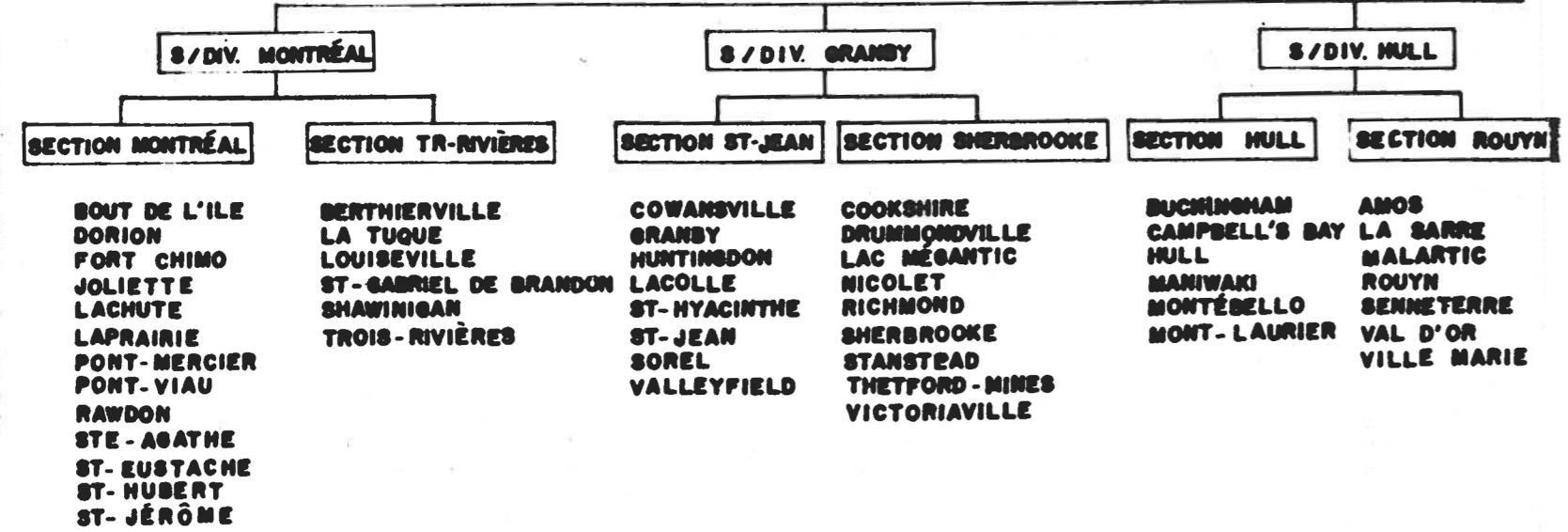
ESC. DES ALCOOLS
ESC. CIRCULATION
ESC. MORALITÉ

ARMES À FEU
DOSSIERS CRIMINELS
EMPREINTES DIGITALES
FICHER SIGN. DES CRIMINELS
INDEX ALPHABÉTIQUE
PHOTOGRAPHIE
SCÈNES DE CRIME

DOSSIERS DE SERVICE ET MÉDICAL DES MEMBRES. DOSSIERS DES FONCTIONNAIRES ET EMPLOYÉS CIVIL. REGISTRES.

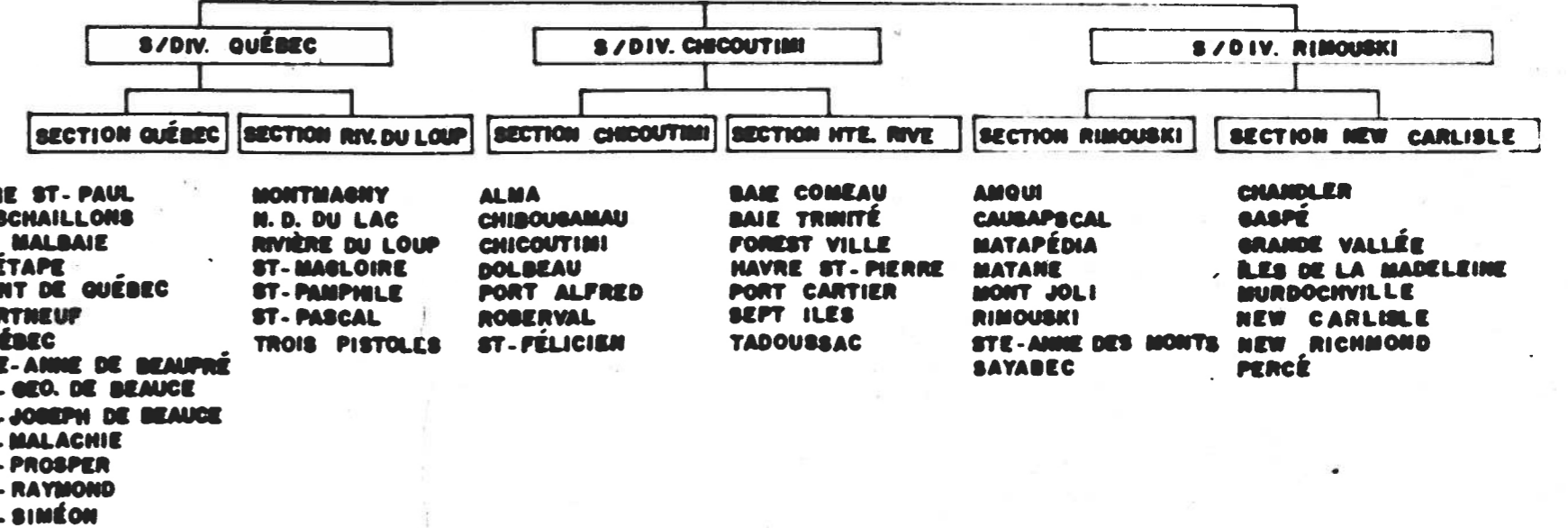
DÉPENSES DES MEMBRES. COMPTES DES FOURNISSEURS

TRANSPORTS



POSTES À OUVRIR

- COTEAU STATION
- GREAT WHALE RIVER
- HENNINGFORD
- L'ASSOMPTION
- PARENT
- STE-ANNE DE LA PÉRADE
- TASCHÉREAU



POSTES À OUVRIR

- LAURIER STATION
- RIVIÈRE AU TONNERRE
- RIVIÈRE BLEUE
- ST-JEAN PORT JOLI
- ST-MICHEL (CTE BELLECHASSE)